

La nostra Azienda aderisce al programma WHP.

**Il programma WHP nell'Az. Ospedaliero-Universitaria Pisana:
la promozione della salute sul luogo di lavoro
Un progetto aziendale per cambiare le abitudini quotidiane.
Una idea di sport condiviso.**

Il WHP (Workplace Health Promotion) è un progetto sostenuto in tutto il mondo dall'OMS ormai da molti anni e, più recentemente, recepito ed adottato anche in Italia. Consiste nel promuovere buone pratiche che possano elevare gli standard della salute e del benessere a partire dal luogo di lavoro.

La Regione Toscana, come previsto dal PRP 2014-2018 ha avviato interventi di promozione della salute rivolti ai lavoratori toscani sensibilizzando enti pubblici ed imprese private ad adottare una "policy dell'impresa/ente" che faciliti l'adozione di stili di vita salutari, prevenga rischi comportamentali e produca benessere biopsicosociale.

A tal fine è avvenuta l'adozione del programma europeo Workplace Health Promotion-WHP (Promozione della salute nei luoghi di lavoro) e l'adesione della R.T. alla rete ENWHP (European Network for Workplace Health Promotion).

In particolare, presso l'AOUP dal 2017 è stato adottato il progetto WHP, in accordo con l'Azienda USI Toscana nord-ovest, attraverso il gruppo aziendale WHP coordinato dall'Unità operativa di Medicina Preventiva del Lavoro in collaborazione con l'Unità Operativa Marketing, progetti speciali e convenzioni attive, che per i prossimi due anni coinvolgono le due aree tematiche relative alla corretta alimentazione e all'attività fisica.

L'AOUP ha pubblicato un Bando indirizzato a palestre, enti di promozione sportiva, associazioni sportive dilettantistiche del territorio dell'area vasta nord-ovest, per far sì che rendano realizzabile, con proposte idonee ed agevolazioni, questo progetto di promozione del benessere psico-fisico dei propri dipendenti.

Le proposte verranno successivamente vagliate dal gruppo di lavoro WHP coordinato dalla U.O. Medicina Preventiva del Lavoro, AOUP.

Per tutte le informazioni consultare il bando che è stato pubblicato sul sito aziendale (www.ospedalepisa.it) nella sezione "Avvisi", sottocategoria "Manifestazione di interesse", al link http://www.ao-pisa.toscana.it/index.php?option=com_content&view=category&id=324&Itemid=209.



Regione Toscana

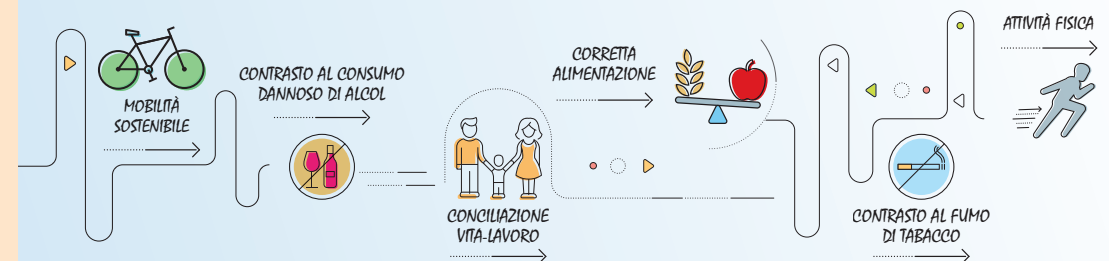


Servizio Sanitario della Toscana



WHP - Workplace Health Promotion

Luoghi di lavoro che promuovono salute



Per ulteriori informazioni in AOUP è possibile inviare un'e-mail a whp@ao-pisa.toscana.it

www.regione.toscana.it/whp



Azienda USL Toscana Nord Ovest ARRIVO 26 luglio 2017 Prot: 2017/0118591/GEN/000SEGRDG

La nostra azienda/ il nostro ente ha deciso di aderire al programma WHP promosso dalla Regione Toscana e di diventare un luogo di lavoro che promuove salute.

Cosa è il WHP.

Il Workplace Health Promotion (WHP) è un programma di promozione della salute negli ambienti di lavoro della Regione Toscana, per migliorare la salute ed il benessere delle persone che lavorano in enti ed imprese pubbliche e private.

L'impresa o l'ente che aderisce al WHP realizza azioni di provata efficacia, dette buone pratiche, finalizzate a sensibilizzare i propri lavoratori ad adottare comportamenti protettivi per la salute e ad accrescere il loro benessere lavorativo nell'ambito di sei aree tematiche:

✓ la promozione di una corretta alimentazione



✓ il contrasto al fumo di tabacco



✓ la promozione dell'attività fisica



✓ la promozione della sicurezza stradale e di una mobilità sostenibile



✓ il contrasto al consumo dannoso di alcol ed alle altre dipendenze



✓ la promozione del benessere lavorativo e della conciliazione vita-lavoro



I vantaggi.

Aderire al programma WHP consente alle imprese e agli enti di:

- ✓ assumere, nell'ambito della loro responsabilità sociale, un ruolo attivo nella promozione della salute e del benessere dei propri dipendenti orientando in modo positivo le abitudini di vita dei lavoratori;
- ✓ ridurre l'assenteismo e le malattie croniche non trasmissibili;
- ✓ accrescere il senso di appartenenza alla comunità lavorativa, la motivazione al lavoro ed alla crescita professionale;
- ✓ migliorare l'ambiente e l'organizzazione del lavoro.

Nel luogo di lavoro le persone trascorrono la maggior parte del loro tempo: è quindi un setting ideale per creare benessere e promuovere corretti stili di vita. Lavorare in un contesto aziendale che facilita una sana e corretta alimentazione, offre opportunità per svolgere attività fisica, contrasta il fumo e il consumo dannoso di alcol ed in cui ci sono attenzioni per la conciliazione vita lavoro e per una mobilità sostenibile, permette sicuramente di accrescere il benessere e la produttività della persona e dell'intera comunità lavorativa.

Tutte le informazioni sul programma WHP sono disponibili all'indirizzo: www.regione.toscana.it/whp

Per ulteriori informazioni in AOUP è possibile inviare un'e-mail a whp@ao-pisa.toscana.it